

# ガス給湯暖房用熱源機

[ 対応ガス種 ]

LPG 13A・12A



RUFH-A2400AW2-3

フルオート  
オート

**2-3**  
床暖房3系統  
熱動弁内蔵

停電モード\*1 (屋外壁掛設置のWタイプのみ)

## RUFH-Aシリーズ 暖房能力14.0kW

- おいだし配管自動洗浄\*  
パイパスサーボ  
ゆらぎのシャワー\*3  
湯はり完了前お知らせ  
点検お知らせ  
美・白湯
- 自動たし湯\*  
水量サーボ  
パワー沸はり  
たし湯  
即湯ユニット
- 自動沸きあげ\*  
自動水量制御装置  
選べるEcoモード\*4  
たし水(ぬる湯)  
SU1・SU2\*5
- Q機能  
32℃出湯\*2  
快湯おいだし  
予約運転  
ソーラー接続
- 新シミュ FF+FB  
32℃出湯\*2  
快湯おいだし  
予約運転  
3階対応ユニット
- 新FF+FB  
温度調節  
快適保温  
呼び出し
- ※フルオートタイプのみ  
\*1 リモコン230・300・302・320シリーズのいずれかと停電対応ユニットが必要。  
\*2 リモコン230・220・300・302・320シリーズ以外は35℃、リモコンMBC-TW171使用時は37℃。  
\*3 リモコン160VC、120シリーズ接続時。  
\*4 リモコン300・302・320シリーズ接続時のみ。「自動たし湯オフ」はフルオートのみ。  
\*5 SU2はリモコン230・220・300・302・320シリーズ接続時のみ。その他リモコンはSU1。

【ご注意】「即湯ユニット」「美・白湯」設置の場合、リモコンは限定されます。「即湯ユニット」設置の場合、「美・白湯」「SU1・SU2」、およびインターホン機能のついたリモコンとの併設はできません。即湯ユニット接続については147ページをご覧ください。

### インターホンリモコン (別売品です)



浴室リモコン  
BC-230VC (25-4859)  
希望小売価格  
¥22,000 (税抜価格)



台所リモコン  
MC-230VC (25-4841)  
希望小売価格  
¥18,000 (税抜価格)



増設リモコン  
SC-200 (24-6618)  
希望小売価格  
¥13,000 (税抜価格)

- リモコンセット MBC-230VC (25-4752) 希望小売価格 ¥40,000 (税抜価格) (内訳) 浴室リモコン BC-230VC 台所リモコン MC-230VC
- 【インターホン機能なしタイプ(取扱説明書付)】
- リモコンセット MBC-230V(T) (25-4760) 希望小売価格 ¥33,000 (税抜価格) 浴室リモコン BC-230V(T) (25-4786) 希望小売価格 ¥17,500 (税抜価格)
- 台所リモコン MC-230V (25-4778) 希望小売価格 ¥15,500 (税抜価格)

選択可能リモコン

上記以外のリモコンからもお選びいただけます。

230*	220*	300	302	320	120*	160	172	155
------	------	-----	-----	-----	------	-----	-----	-----

※230V、220V、120Vをご使用の際は、取扱説明書付のものをお選びください。

各リモコンの詳細は23~40ページをご覧ください。 ※停電モード対応はリモコン230・300・302・320シリーズのみ。(屋外壁掛設置のWタイプのみ対応)

- オプション
- 2芯ケーブル UC-25-10(10m) (21-7919) ..... ¥1,600 (税抜価格)
  - 2芯コネクタ付ケーブル UC-25C-10(10m) (21-3900) ..... ¥1,600 (税抜価格)
  - 循環金具 UF-A110LQ (24-1024) ..... ¥7,900 (税抜価格)
  - ※循環金具は浴槽の条件にあわせてお選びください。(150~152ページをご覧ください)
  - ※ケーブルの長さは、他にもご用意しておりますのでお問い合わせください。(164ページをご覧ください)
- その他
- 配管カバー ROP-K101(K) (25-0417) ..... ¥6,100 (税抜価格)
  - 据置台 ROP-K201 (25-0433) ..... ¥14,700 (税抜価格)

### おもな仕様

型式	24号		16号	
	RUFH-A2400AW2-3	RUFH-A2400SAW2-3	RUFH-A1610AW2-3	RUFH-A1610SAW2-3
寸法(mm)	高さ750×幅480×奥行250			
質量(kg)	37.0		35.0	
ガス消費量	給湯	50.0kW (43,000kcal/h)	17.4kW (15,000kcal/h)	34.0kW (29,200kcal/h)
	暖房	65.2kW (56,000kcal/h)		51.4kW (44,200kcal/h)
おいだし能力	9.90kW (8,500kcal/h)		14.0kW (12,000kcal/h)	
	14.0kW (12,000kcal/h)		15A(R1/2) ※TU接続でも可	
暖房能力	20A(R3/4)		CCHジョイント	
	20A(R3/4)		CCHジョイント	
	20A(R3/4)		CHジョイント	
	20A(R3/4)		CHジョイント	
接続口径	20A(R3/4)		15A(R1/2)	
	20A(R3/4)		15A(R1/2)	
	20A(R3/4)		15A(R1/2)	
	20A(R3/4)		15A(R1/2)	

### 屋外壁掛・PS設置型 ※本体色:シャドーホワイトⅢ

(受注生産のものがありますので、お問い合わせください)



フルオート

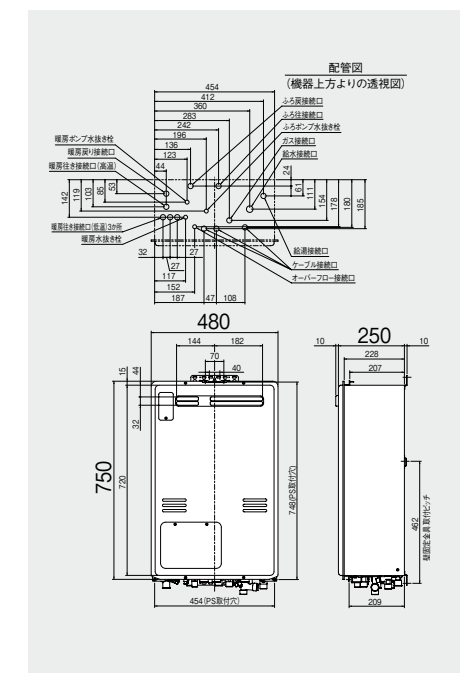
**24号**  
(24~2.0号)

**RUFH-A2400AW2-3** (25-8269)  
希望小売価格 ¥402,600 (税抜価格)  
本体 + インターホンリモコンセット合計価格  
¥442,600 (税抜価格)

オート

**RUFH-A2400SAW2-3** (25-8450)  
希望小売価格 ¥369,600 (税抜価格)  
本体 + インターホンリモコンセット合計価格  
¥409,600 (税抜価格)

- 専用オプション
- 排気カバー ROP-6301 (25-5085) ¥4,800 (税抜価格)
  - 側方排気アダプタ ROP-6305 (25-5211) ¥9,300 (税抜価格)



フルオート

**16号**  
(16~2.0号)

**RUFH-A1610AW2-3** (25-8642)  
希望小売価格 ¥360,800 (税抜価格)  
本体 + インターホンリモコンセット合計価格  
¥400,800 (税抜価格)

オート

**RUFH-A1610SAW2-3** (25-8760)  
希望小売価格 ¥327,800 (税抜価格)  
本体 + インターホンリモコンセット合計価格  
¥367,800 (税抜価格)

フルオート  
オート  
2-3  
RUFH-Aシリーズ 暖房能力14.0kW  
LPG 13A・12A

## RUFH-Aシリーズ 暖房能力14.0kW 排気バリエーション

## アルコープ設置型

## 超高層耐風仕様



屋外

壁掛

PS

側方  
10mm

24号

## フルオート

RUFH-A2400AA2-3(25-8280)  
希望小売価格 ¥410,900(税抜価格)

## オート

RUFH-A2400SAA2-3(25-8472)  
希望小売価格 ¥377,900(税抜価格)

16号

## フルオート

RUFH-A1610AA2-3(25-8668)  
希望小売価格 ¥369,600(税抜価格)

## オート

RUFH-A1610SAA2-3(25-8782)  
希望小売価格 ¥336,600(税抜価格)

※本体色:シャドーホワイトⅢ

## 専用オプション

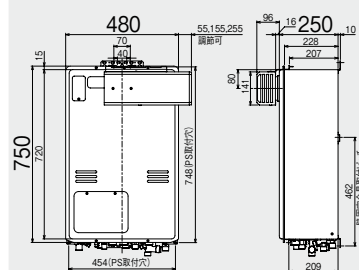
24号:アルコープ扉内アダプタ  
UOP-TAR109(25-4577) ¥4,000(税抜価格)16号:アルコープ扉内アダプタ  
UOP-TAR84(24-7141) ¥3,500(税抜価格)扉内設置用取付BOX  
UOP-3030(21-2778) ¥6,700(税抜価格)

●側方排気アダプタは付属です。

## 〔設置上の注意〕

左・右共通です。  
扉内設置の場合は、アルコープ扉内アダプタを使用してください。

●超高層対応品(風速30m/sまで)です。ただし、壁掛または側方給気アダプタを取り付けた場合のみ対応です。

側方給気アダプタ  
ROP-T705(25-5927) ¥20,000(税抜価格)

## PS扉内設置型 / PS延長前排気型

## 超高層耐風仕様



屋外

壁掛

PS

側方  
10mm

24号

## フルオート

RUFH-A2400AT2-3(25-8277)  
希望小売価格 ¥411,400(税抜価格)

## オート

RUFH-A2400SAT2-3(25-8461)  
希望小売価格 ¥378,400(税抜価格)

16号

## フルオート

RUFH-A1610AT2-3(25-8650)  
希望小売価格 ¥369,600(税抜価格)

## オート

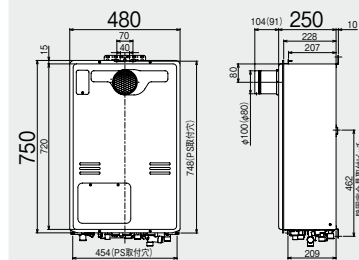
RUFH-A1610SAT2-3(25-8771)  
希望小売価格 ¥336,600(税抜価格)

※本体色:シャドーホワイトⅢ

## 専用オプション

扉内設置用取付BOX  
UOP-3030(21-2778) ¥6,700(税抜価格)〔設置上の注意〕  
排気筒口径 / 24号…φ100、16号…φ80  
排気延長 / 7m4曲りまで

●超高層対応品(風速30m/sまで)です。ただし、壁掛またはPS設置の場合のみ対応(PS扉内設置は不可)です。



( )は16号タイプ

## PS扉内後方排気型



屋外

PS

側方  
10mm

24号

## フルオート

RUFH-A2400AB2-3(25-8291)  
希望小売価格 ¥411,400(税抜価格)

## オート

RUFH-A2400SAB2-3(25-8480)  
希望小売価格 ¥378,400(税抜価格)

16号

## フルオート

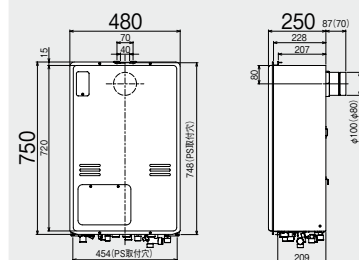
RUFH-A1610AB2-3(25-8676)  
希望小売価格 ¥369,600(税抜価格)

## オート

RUFH-A1610SAB2-3(25-8790)  
希望小売価格 ¥336,600(税抜価格)

※本体色:シャドーホワイトⅢ

## 専用オプション

扉内設置用取付BOX  
UOP-3030(21-2778) ¥6,700(税抜価格)〔設置上の注意〕  
排気筒口径 / 24号…φ100、16号…φ80  
排気延長 / 7m4曲りまで  
24号はφ100、16号はφ80の排気延長部材が必要。

( )は16号タイプ

## PS扉内上方排気型



屋外

壁掛

PS

側方  
10mm

24号

## フルオート

RUFH-A2400AU2-3(25-8307)  
希望小売価格 ¥411,400(税抜価格)

## オート

RUFH-A2400SAU2-3(25-8498)  
希望小売価格 ¥378,400(税抜価格)

16号

## フルオート

RUFH-A1610AU2-3(25-8681)  
希望小売価格 ¥369,600(税抜価格)

## オート

RUFH-A1610SAU2-3(25-8801)  
希望小売価格 ¥336,600(税抜価格)※本体色:シャドーホワイトⅢ  
※写真は排気アダプタのない状態です。

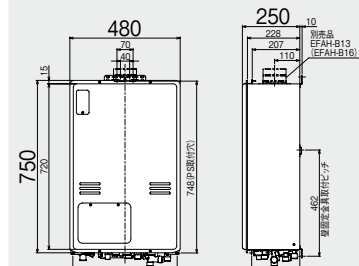
## 専用オプション

24号:排気アダプタ  
EFAH-B13(25-5415) ¥3,500(税抜価格)24号:直角エルボ  
EFLH-13(21-8469) ¥10,300(税抜価格)16号:排気アダプタ  
EFAH-B16(25-5423) ¥3,500(税抜価格)16号:直角エルボ  
EFLH-B16(25-6160) ¥10,300(税抜価格)扉内設置用取付BOX  
UOP-3030(21-2778) ¥6,700(税抜価格)

## 〔設置上の注意〕

排気筒口径 / 24号…φ100、16号…φ80 排気延長 / 7m4曲りまで  
24号は排気アダプタEFAH-B13(25-5415)とφ100排気延長部材、16号は排気アダプタEFAH-B16(25-5423)とφ80排気延長部材が必要。

側方直出しの場合(L型サッシ使用)、直角エルボEFLH-13(21-8469)(24号)、または直角エルボEFLH-B16(25-6160)(16号)が必要。



( )は16号タイプ

## PS扉内給排気延長型



PS

RF方式

側方  
10mm

24号

## フルオート

RUFH-A2400AF2-3(25-8310)  
希望小売価格 ¥413,600(税抜価格)

## オート

RUFH-A2400SAF2-3(25-8502)  
希望小売価格 ¥380,600(税抜価格)

16号

## フルオート

RUFH-A1610AF2-3(25-8693)  
希望小売価格 ¥371,800(税抜価格)

## オート

RUFH-A1610SAF2-3(25-8812)  
希望小売価格 ¥338,800(税抜価格)※本体色:シャドーホワイトⅢ  
※写真は排気アダプタのない状態です。

## 専用オプション

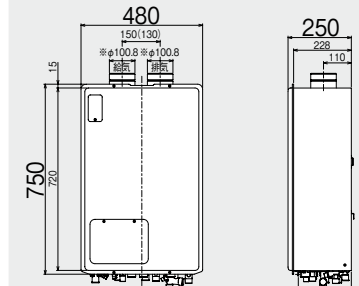
24号:給排気筒トップ  
FFT-10-200(21-3855) ¥30,000(税抜価格)16号:給排気筒トップ  
TFW-80C1-200C(K)(21-5168) ¥28,400(税抜価格)扉内設置用取付BOX  
UOP-3030(21-2778) ¥6,700(税抜価格)

## 〔設置上の注意〕

給排気筒口径 / 24号…φ100、16号…φ80  
給排気延長 / 2本管7m4曲りまで  
24号はφ100KP給排気延長部材と給排気筒トップ  
FFT-10-200(21-3855)、16号はφ80KP給排気  
延長部材と給排気筒トップTFW-80C1-200C(K)  
(21-5168)が必要です。給排気筒トップは壁厚の  
条件にあわせてお選びください。

PS扉内設置用です。

PS内の壁面および屋内には設置しないでください。

( )は16号タイプ  
※16号はφ80